

INFORME SEMANAL DE PRECIOS – CRIA E INVERNADA

DIRECCION DE ANALISIS ECONOMICO PECUARIO

Semana del 26 de Septiembre al 30 de Septiembre de 2011

Comercialización de Hacienda en Remates de Feria

Cuenca del Salado, Noreste Bonaerense, Noroeste Bonaerense, Sudoeste Bonaerense

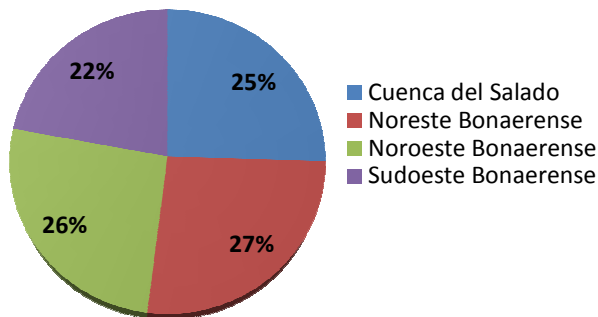
Cantidad de Cabezas Comercializadas: 9.601

Cuadro 1. Precios Promedio de Comercialización de Hacienda Vacuna en Remates de Feria, semana 39.

Invernada	Cabezas	\$ Max.	\$ Min.	\$/Kg.Vivo	Var. % Semana Anterior
Novillitos 260-300 Kg.	301	9,79	9,08	9,55	-12,41%
Novillitos +300 Kg.	114	9,06	8,61	8,84	-5,36%
Vaquillonas 210-250 Kg.	283	11,44	11,03	11,19	0,37%
Vaquillonas 250-290 Kg.	109	10,55	9,76	10,21	2,42%
Vaquillonas +290 Kg.	23	9,30	9,30	9,30	-0,90%
Terberos -160 Kg.	1.613	14,34	12,39	13,14	0,21%
Terberos 160-180 Kg.	1.233	13,07	11,69	12,55	1,56%
Terberos 180-200 Kg.	927	12,60	11,91	12,29	0,71%
Terberos 200-230 Kg.	1.852	12,68	11,48	12,20	4,57%
Terberos 230-260 Kg.	336	11,58	10,10	10,61	-4,64%
Terberas -150 Kg.	1.102	14,58	11,94	13,06	1,41%
Terberas 150-170 Kg.	752	11,68	10,98	11,46	-8,23%
Terberas 170-190 Kg.	403	12,25	12,06	12,13	2,11%
Terberas 190-210 Kg.	553	11,86	11,39	11,50	-1,21%
IGCel				12,17	3,19%

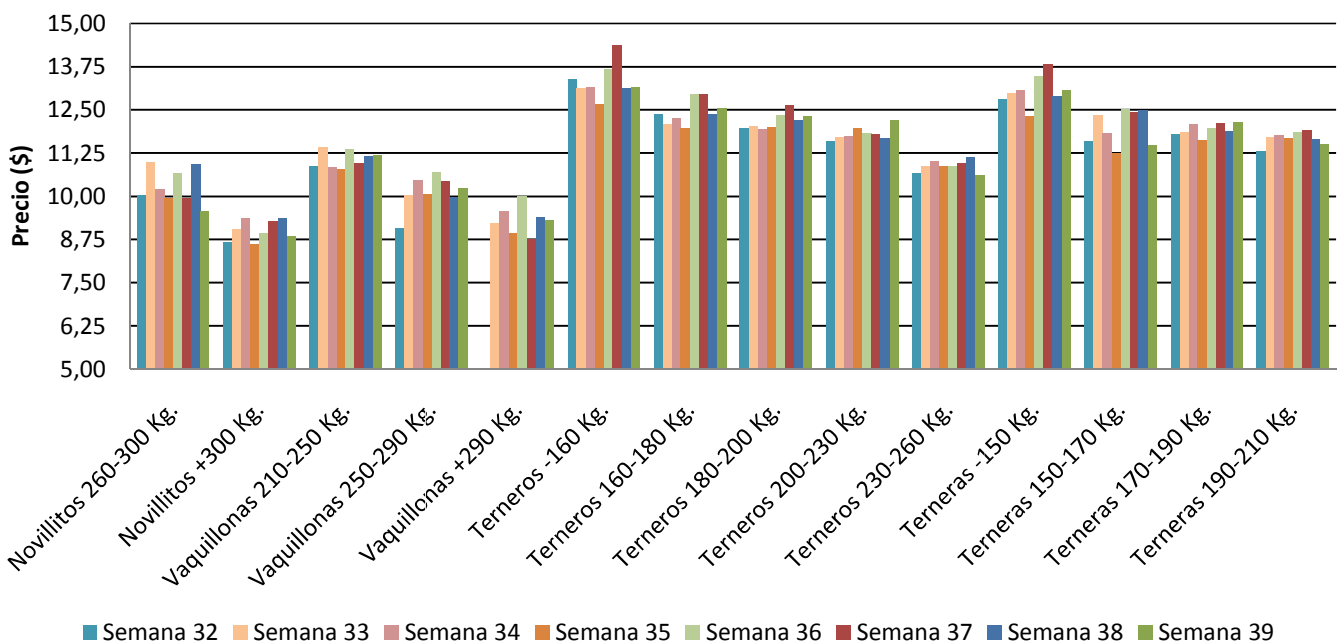
Fuente: Elaborado por la Dirección de Análisis Económico Pecuario-Dirección Nacional de Transformación y Comercialización de Productos Pecuarios-Subsecretaría de Ganadería-SAGyP-MAGyP con datos de www.entresurcosycorrales.com.ar

Figura 1. Participación de la Hacienda Vacuna Comercializada por Zona, semana 39.



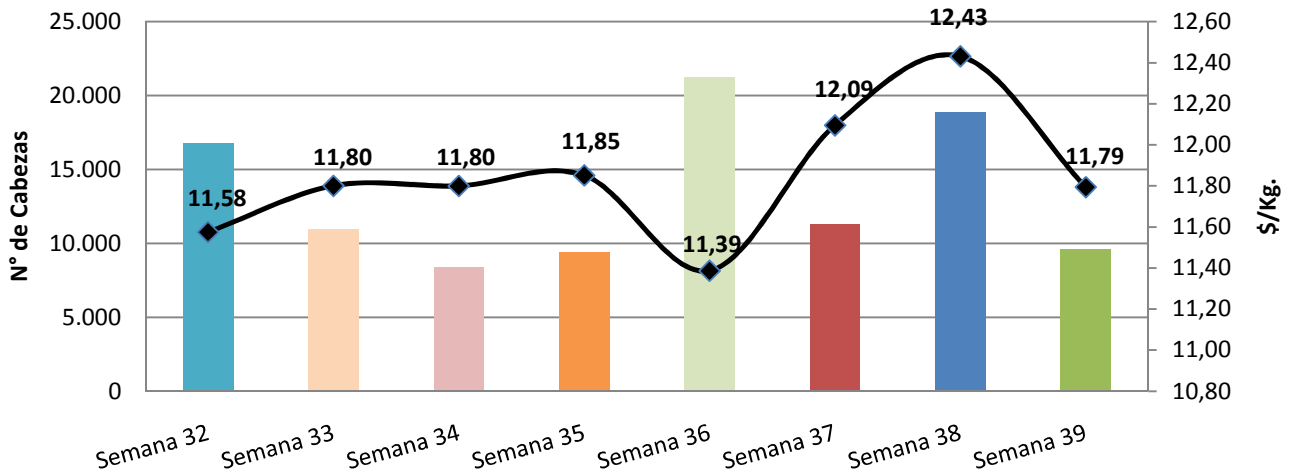
Fuente: Elaborado por la Dirección de Análisis Económico Pecuario-Dirección Nacional de Transformación y Comercialización de Productos Pecuarios-Subsecretaría de Ganadería-SAGyP-MAGyP con datos de www.entrecursosyorrales.com.ar

Figura 2. Participación de la Hacienda Vacuna Comercializada por Categoría, semana 39.



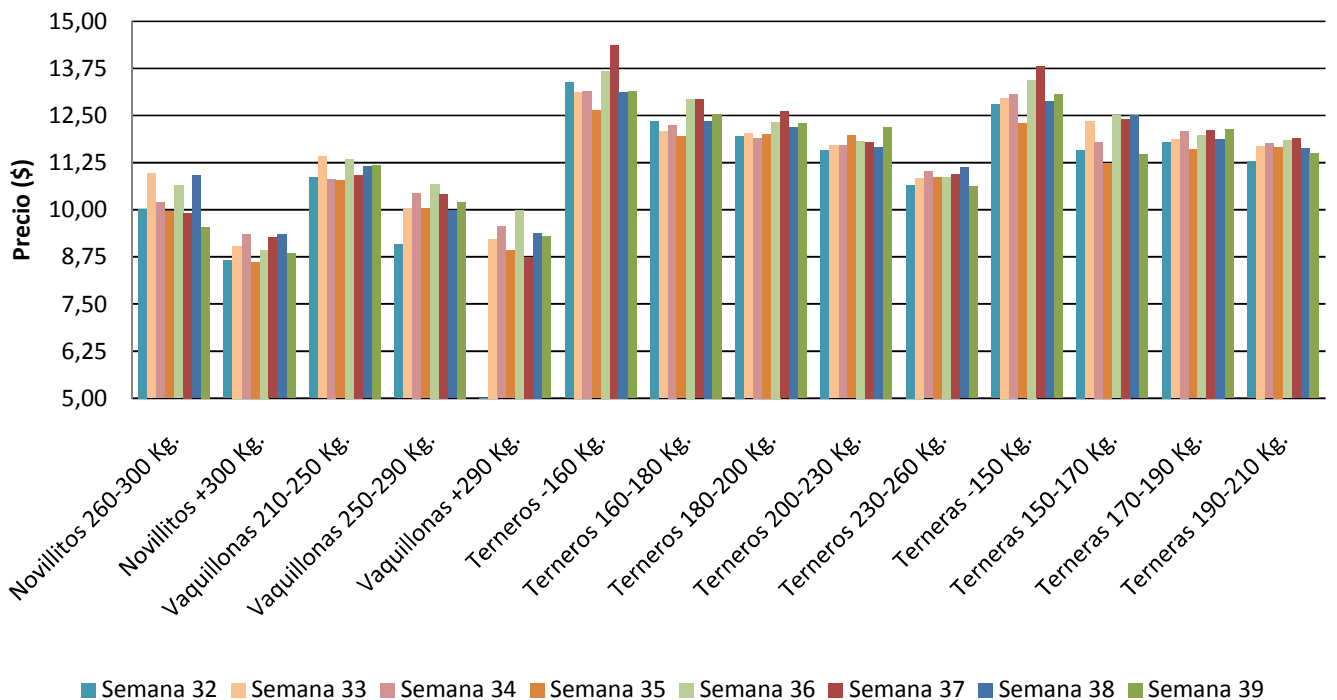
Fuente: Elaborado por la Dirección de Análisis Económico Pecuario-Dirección Nacional de Transformación y Comercialización de Productos Pecuarios-Subsecretaría de Ganadería-SAGyP-MAGyP con datos de www.entrecursosyorrales.com.ar

Figura 3. Evolución del N° de Cabezas Comercializadas, semana 32 a 39.



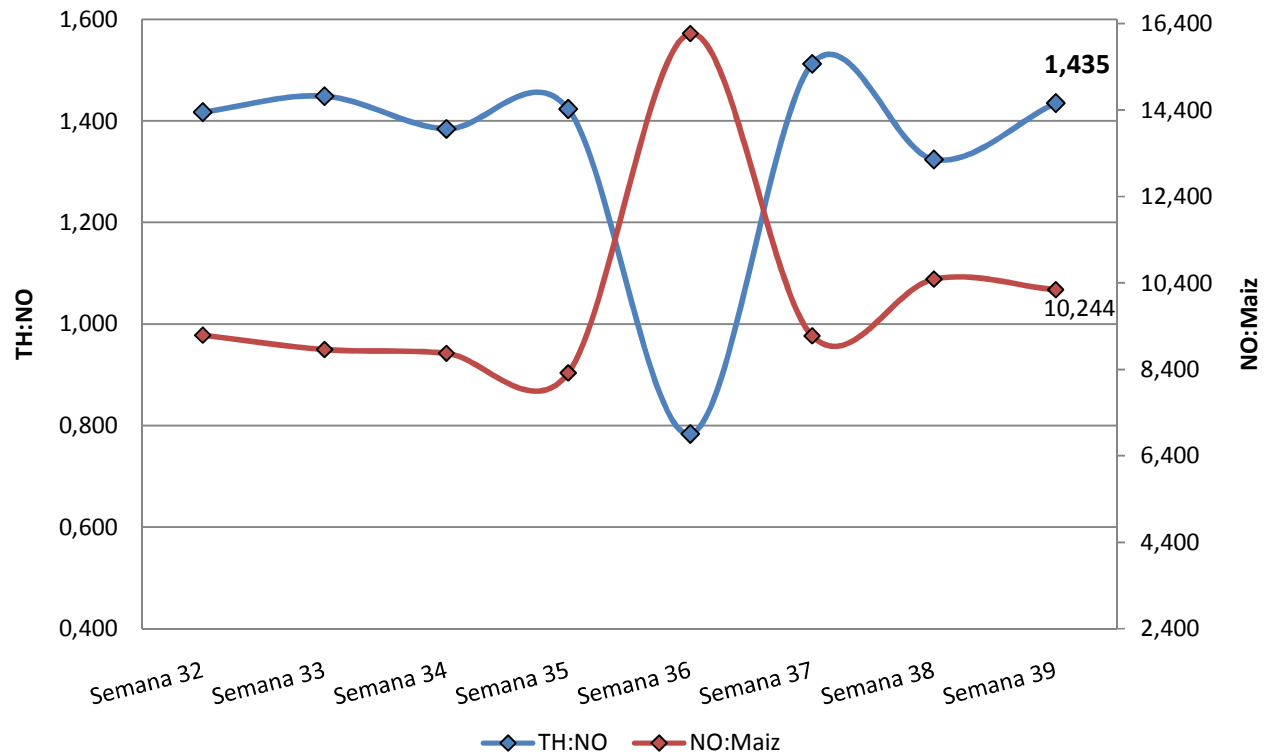
Fuente: Elaborado por la Dirección de Análisis Económico Pecuario-Dirección Nacional de Transformación y Comercialización de Productos Pecuarios-Subsecretaría de Ganadería-SAGyP-MAGyP con datos de www.entrecursosycorrales.com.ar

Figura 4. Evolución del Precio Promedio en pesos de la Hacienda Comercializada, semana 32 a 39.



Fuente: Elaborado por la Dirección de Análisis Económico Pecuario-Dirección Nacional de Transformación y Comercialización de Productos Pecuarios-Subsecretaría de Ganadería-SAGyP-MAGyP con datos de www.entrecursosycorrales.com.ar

Figura 5. Relación Precio \$/kg. vivo, Ternero/Novillo y Novillo/Maíz. Semana 32 a 39.



Fuente: Elaborado por la Dirección de Análisis Económico Pecuario-Dirección Nacional de Transformación y Comercialización de Productos Pecuarios-Subsecretaría de Ganadería-SAGyP-MAGyP con datos de www.entresursosycorrales.com.ar y DIMEAGRO.

Ante cualquier consulta contactar

Lic. Diego Ponti

Correo electrónico: productos_pecuarios@minagri.gob.ar

Dirección de Análisis Económico Pecuario

**DIRECCION NACIONAL DE TRANSFORMACION Y
COMERCIALIZACION DE PRODUCTOS PECUARIOS**

Subsecretaría de Ganadería

Secretaría de Agricultura, Ganadería y Pesca